



Moltiplicatore di coppia cordless QX Series™

QX[™]
SERIES



REAL TOOLS FOR REAL WORK.™

Produttività di nuova generazione.

L'innovativo moltiplicatore di coppia cordless QX Series consente di ridurre costi e tempi di montaggio, garantendo nel contempo accuratezza ripetibile per tutti i giunti con coppia di rilevanza critica. Dotato di riduttore di qualità superiore e di un trasduttore a circuito chiuso dall'efficienza comprovata, questo utensile è in grado di serrare qualsiasi bullone, nonché di convalidare e registrare ciascun risultato gestendo così ogni fase operativa.

NON SOLO CONTROLLO DELLA COPPIA, MA UN CONTROLLO *TOTALE*.

Precisione:

- Il trasduttore a circuito chiuso di Ingersoll Rand, situato nel cuore dell'utensile, garantisce una coppia ad elevata precisione e risultati tracciabili. La precisione esattamente dove serve

Controllo:

- Il modulo display multifunzione consente un'impostazione rapida e riceve il feedback da ogni utensile QX Series™
- I parametri configurabili dall'utente, come coppia, angolo e conteggio multiplo, riducono il numero di utensili necessari per svariate applicazioni

Comfort:

- Grazie all'assenza di cavi e alla compattezza, il moltiplicatore di coppia QX Series™ consente agli operatori di muoversi liberamente senza la necessità di voluminosi tubi pneumatici o idraulici, compressori, generatori o alimentatori
- Punti di ancoraggio per un fissaggio sicuro dell'utensile

Comunicazione:

- Standard USB, comunicazione wireless opzionale
- Gestione dei dati, controllo del processo e possibilità di regolare le configurazioni dell'utensile (Ethernet, Fieldbus e I/O)

Versatilità:

- La rapidità di programmazione rende l'utensile adatto a molteplici applicazioni
- L'assenza di cavi e la trasportabilità consentono agli operatori di muoversi liberamente in qualsiasi ambiente o luogo di lavoro



Moltiplicatore di coppia
QX Series™ a pistola 1000 NM



Idoneo a qualsiasi applicazione.



Dai bulloni delle flange per tubi al montaggio di telai per autocarri, il moltiplicatore di coppia cordless QX Series™ ha la gamma, la precisione e configurazioni multiple per affrontare qualsiasi esigenza di avvitatura. Condividendo la stessa piattaforma di alimentazione IQ^V Series™ con i nostri utensili di assemblaggio cordless per uso industriale QX Series™, il moltiplicatore di coppia arricchisce la nostra ampia gamma di soluzioni di serraggio cordless.

Petrolio e gas



- Flange
- Scambiatori di calore
- Valvole di alta pressione

Infrastrutture



- Ponti
- Strade
- Strutture in acciaio

Attrezzature pesanti



- Escavatori
- Motori diesel e a gas
- Edilizia/autocarri

Impianti eolici



- Bulloni di ancoraggio
- Riduttori
- Manutenzione generale

Veicoli su rotaia



- Manutenzione di veicoli ferroviari
- Montaggio di locomotive
- Installazione/manutenzione di infrastrutture

Generatori di potenza



- Turbine
- Valvole, collegamenti e flange
- Generatori



Massima precisione.

Riduttore di qualità superiore offre livelli comprovati di qualità e accuratezza

Comunicazioni wireless opzionali per un controllo del processo con I/O e raccolta dati

Il controllo del trasduttore a circuito chiuso assicura una coppia precisa e risultati accurati e tracciabili

Porta USB per programmare e trasferire i dati facilmente

I bracci di reazione standard o personalizzati soddisfano le esigenze di molteplici applicazioni

Il collaudato motore brushless QX Series™ assicura la massima durata

Il grilletto senza contatti e l'interruttore di inversione ottimizzano la durata

Design ergonomico per una struttura leggera, maneggevole ed equilibrata

La maniglia regolabile a 360° garantisce all'operatore comfort e flessibilità durante il lavoro su applicazioni e giunti di diverso tipo (include una porta filettata da 6 mm per ganci a occhiello o altri punti di ancoraggio)

Le spie di stato del ciclo e un allarme acustico offrono una convalida istantanea durante ciascuna operazione
Rosso – Al di sopra del limite superiore impostato
Giallo – Al di sotto del limite inferiore impostato
Verde – Entro l'intervallo impostato
Blu – Condizione di allarme attiva

La batteria agli ioni di litio assicura tempi di funzionamento massimi e un'estrema portabilità grazie all'impiego di una piattaforma di alimentazione comune per tutte le famiglie di prodotti cordless Ingersoll Rand

Il display retroilluminato consente un'impostazione rapida e un buon feedback visivo

La lente solida e resistente agli urti protegge da eventuali danni

Comunicazione e controllo di livello superiore.

Ingersoll Rand non vi offre solo una tecnologia senza precedenti, vi offre il controllo totale di tale tecnologia. Grazie alle otto configurazioni programmabili, il moltiplicatore di coppia QX Series™ permette all'operatore di passare senza problemi da un'applicazione di serraggio a un'altra. Sarete in grado di utilizzare strategie di serraggio singole o combinate in un'unica strategia a seconda delle vostre esigenze specifiche.

Strategie di serraggio comuni

Coppia



Ottenere la coppia desiderata entro i limiti superiori e inferiori

Angolo



Ottenere la rotazione desiderata entro i limiti superiori e inferiori

Conteggio multiplo



Contare tutti i serraggi per garantire che tutti i bulloni siano stati avvitati

+ In caso di necessità di controlli aggiuntivi, il software ICS di Ingersoll Rand offre ulteriori possibilità di adattamento alle applicazioni di serraggio più complesse.

Opzioni di comunicazione avanzate per il controllo di processo e di monitoraggio in tempo reale

Funzionalità del modulo di comunicazione di processo (PCM)











(PCM)



In assenza di opzione Wireless, i moltiplicatori di coppia QX Series™ possono comunicare con un computer attraverso una porta USB.

	IC-PCM-2-EU
Cavo di alimentazione principale	84737-A499-PCM-5V (in dotazione) Ingresso 100-240 V CA - uscita 5 V CC
Collegamenti utensili	Collegamenti utensili wireless Fino a 10
Software	Software ICS Connect
Comunicazione	Da Ethernet a ICS
Opzioni Fieldbus	Ethernet/IP, DeviceNet, Interbus-S, Profibus, Modbus-TCP, Profinet
Protocolli	Protocollo aperto, Ethernet e Serial EOR, ToolsNet e altri
Stampanti/dispositivi	RS232 seriale, codice a barre, stampa etichette
I/O	8 ingressi/8 uscite personalizzabili mediante software ICS, opera a 24 V CC
Indicatori	Alimentazione ON, Sistema pronto, Attività wireless, Attività Ethernet
Condizioni ambientali	0-50 °C, umidità 20/90% senza condensa
Alloggiamento	IP52 con montaggio in posizione verticale
Peso del sistema	1,4 kg
Dimensioni complessive	291 mm x 103 mm x 210 mm
Compatibile con	QXX Series
CCN	24119638

Specifiche QX Series™

	 Nm	 giri/min	 kg *	 mm *	 mm	 in	 V	 Comunicazione
QX Series™ a pistola								
QXC2PT200NPS12	40-200	45	3,8	373	56	3/4"	20 V	Solo via cavo USB
QXC2PT500NPS12	100-500	18	3,8	373	56	3/4"	20 V	Solo via cavo USB
QXC2PT1000NPS12	200-1.000	9	6,5	419	80	3/4"	20 V	Solo via cavo USB
QXC2PT1350NPS16	270-1.350	7	6,5	419	80	1"	20 V	Solo via cavo USB
QXC2PT2000NPS16	400-2.000	5	6,8	452	80	1"	20 V	Solo via cavo USB
QXX2PT200NPS12	40-200	45	3,8	373	56	3/4"	20 V	Abilitazione wireless
QXX2PT500NPS12	100-500	18	3,8	373	56	3/4"	20 V	Abilitazione wireless
QXX2PT1000NPS12	200-1.000	9	6,5	419	80	3/4"	20 V	Abilitazione wireless
QXX2PT1350NPS16	270-1.350	7	6,5	419	80	1"	20 V	Abilitazione wireless
QXX2PT2000NPS16	400-2.000	5	6,8	452	80	1"	20 V	Abilitazione wireless
QX Series™ a pistola con kit**								
QXC2P200S12K2EU	40-200	45	3,8	373	56	3/4"	20 V	Solo via cavo USB
QXC2P500S12K2EU	100-500	18	3,8	373	56	3/4"	20 V	Solo via cavo USB
QXC2P1000S12K2EU	200-1.000	9	6,5	419	80	3/4"	20 V	Solo via cavo USB
QXC2P1350S16K2EU	270-1.350	7	6,5	419	80	1"	20 V	Solo via cavo USB
QXC2P2000S16K2EU	400-2.000	5	6,8	452	80	1"	20 V	Solo via cavo USB
QXX2P200PS12K2EU	40-200	45	3,8	373	56	3/4"	20 V	Abilitazione wireless
QXX2P500PS12K2EU	100-500	18	3,8	373	56	3/4"	20 V	Abilitazione wireless
QXX2P1000PS12K2EU	200-1.000	9	6,5	419	80	3/4"	20 V	Abilitazione wireless
QXX2P1350PS16K2EU	270-1.350	7	6,5	419	80	1"	20 V	Abilitazione wireless
QXX2P2000PS16K2EU	400-2.000	5	6,8	452	80	1"	20 V	Abilitazione wireless

*Il peso e la lunghezza non comprendono la batteria. Batteria venduta separatamente. **Include (1) utensile, (1) barra di reazione standard, (1) impugnatura ausiliaria



40-200 Nm
100-500 Nm



200-1.000 Nm
270-1.350 Nm



400-2.000 Nm

Kit moltiplicatore di coppia QX Series™



**Il kit include (1) strumento, (2) batterie BL2022 da 5,0 Ah, (1) caricabatterie BC1121-UE e (1) borsa per il trasporto. Custodia rigida disponibile come opzione da acquistare separatamente.

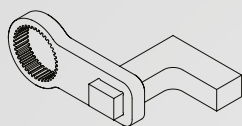
Moltiplicatore di coppia angolare QX Series™ su richiesta



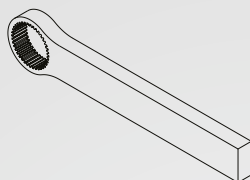
Ingersoll Rand offre strumenti di moltiplicazione della coppia su misura nell'intervallo di coppia compreso tra 16 e 2000 Nm. Per maggiori informazioni, contattare il proprio rappresentante di vendite.

Bracci di reazione

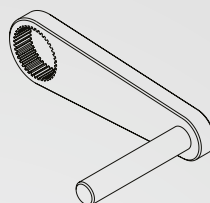
Ingersoll Rand offre una serie di bracci di reazione per diverse applicazioni. I bracci di reazione sono disponibili con guide scanalate sia da 52 mm che da 72 mm, a seconda delle dimensioni del riduttore.



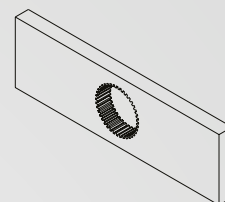
Con manovella, 45 o 90°



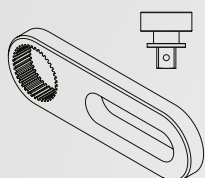
Dritto, in alluminio o acciaio
(diverse lunghezze disponibili)



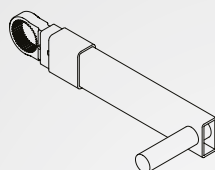
Piastra e perno (diverse
lunghezze disponibili)



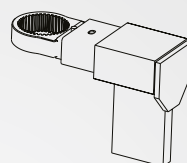
A due lati



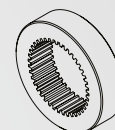
Kit con asservimento scorrevole
(diverse lunghezze disponibili)



Gruppo spina e forcella scorrevole
(diverse lunghezze disponibili)



Gruppo spina, pala e
forcella scorrevole (diverse
lunghezze disponibili)



Anello a saldare sbazzato

Opzioni personalizzate per bracci di reazione

Non tutte le applicazioni sono uguali, per questo Ingersoll Rand offre bracci di reazione personalizzati. Per maggiori informazioni, contattare il rappresentante locale.

Piattaforma di alimentazione

Tutti gli utensili QX Series™ da 20 V sono compatibili con le batterie da 2,5 e 5,0 Ahr. La batteria da 5,0 Ahr è perfetta per l'utilizzo prolungato, mentre la batteria da 2,5 Ahr è ideale per spazi ristretti e pesi ridotti.

Caricabatterie
IQ^{V20} Series 20 V
BC1121-EU



Gruppo batteria agli ioni di
litio IQ^{V20} Series™
20 V, 5,0 Ahr
BL2022



Gruppo batteria agli ioni di
litio IQ^{V20} Series™
20 V, 2,5 Ahr
BL2012



Protezione batteria
BL2022
BL2010-BOOT



Protezione batteria
BL2012
BL2005-BOOT



Accessori



Analizzatore di coppia



Bilanciatore a molla



Modulo di comunicazione
di processo (PCM)



Custodia rigida



Kit bussole da 3/4" e 1"



Ingersoll Rand (NYSE:IR) migliora la qualità della vita attraverso la realizzazione e la promozione di ambienti confortevoli, sostenibili ed efficienti. I nostri dipendenti e la nostra gamma di marchi - tra cui Club Car®, Ingersoll Rand®, Thermo King® e Trane® - collaborano per migliorare la qualità dell'aria ed il comfort nelle abitazioni e negli edifici, nel trasporto e nella conservazione di alimenti e merci deperibili, nonché per aumentare la produttività e l'efficienza industriale. Siamo una multinazionale da 13 miliardi di dollari di fatturato, impegnata nello sviluppo di un progresso sostenibile e di risultati duraturi.



www.ingersollrandproducts.com

Ingersoll Rand, IR, il logo IR, QX Series e il logo QX Series sono marchi di Ingersoll Rand, delle sue società controllate e/o affiliate. Tutti gli altri marchi sono proprietà dei rispettivi proprietari.

Nulla che sia contenuto in queste pagine deve essere inteso come una estensione di garanzia, espressa o implicita, per il prodotto qui descritto.

Ogni tipo di garanzia o altri termini di fornitura dovranno essere in accordo alle condizioni generali Ingersoll Rand che coprono tale prodotto e che sono disponibili su richiesta.

Il miglioramento continuo del prodotto è un obiettivo per Ingersoll Rand. Dati di progetto e specifiche sono soggetti a modifica senza obblighi o preavvisi.