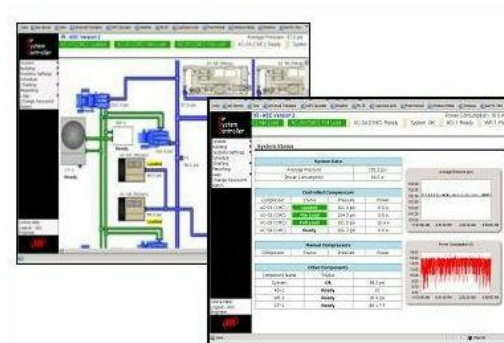


## Druckluftsystemregler (ASC)

Der Druckluftsystemregler (ASC) ist ein Systemautomatisierungsprodukt, das speziell für komplexe Druckluftsysteme und die Integration von praktisch aller Ausrüstung und Instrumentierung entwickelt wurde, die in Druckluftsystemen in unterschiedlichsten Branchen anzutreffen ist. Das Hauptziel des ASC ist die Bereitstellung der Datenerfassung und -anzeige zwecks Zustandsüberwachung und Energiemanagement zur Optimierung von Steuerungs- und Druckluftsystemen.

### Eigenschaften

- Grafische Schnittstelle
- Energiemanagement für Turbokompressoren mit Reglern von Ingersoll Rand
- Auf Echtzeit basierte Sequenz- und Zeitplanprogrammierung
- Integration der Systemausrüstung und -messgeräte
- Verwaltung der System- und Ausrüstungsinformationen
- Graphing- und Trending-Tools
- Ereignisprotokolle
- Fernkommunikation



### Mindestanforderungen für ASC-Server

- Prozessor Pentium 4 – 2,8 GB
- 1 GB DDR
- 80 GB freier Festplattenspeicher
- MS Windows 2003 Server – Standard Edition
- Windows Internet Explorer 6.0 oder höher
- CD-R-Laufwerk
- TCP/IP-Netzwerkkarte(n)

---

## Modellspezifikationen



About Ingersoll Rand Inc. Ingersoll Rand Inc. (NYSE:IR), driven by an entrepreneurial spirit and ownership mindset, is dedicated to helping make life better for our employees, customers and communities. Customers lean on us for our technology-driven excellence in mission-critical flow creation and industrial solutions across 40+ respected brands where our products and services excel in the most complex and harsh conditions. Our employees develop customers for life through their daily commitment to expertise, productivity and efficiency. For more information, visit [www.IRCO.com](http://www.IRCO.com).