



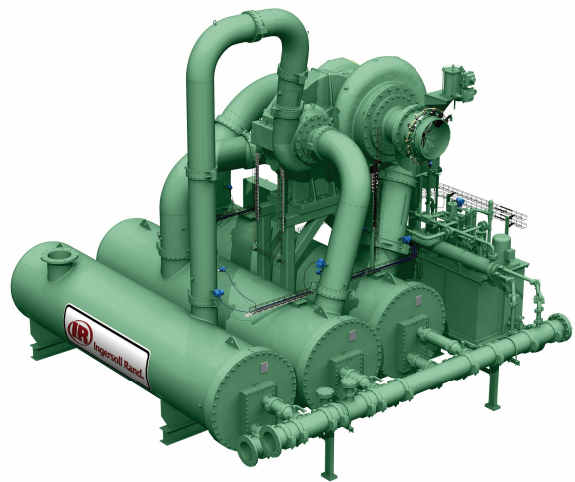
## Compresor centrífugo de aire MSG LMAC 30

El MSG<sup>®</sup> LMAC es un compresor centrífugo de transmisión integral que se han optimizado para su aplicación en unidades de separación de aire (ASU) como el compresor de aire principal (MAC). El conjunto del compresor se ha diseñado para garantizar una instalación, un funcionamiento y un mantenimiento sencillos, así como para cumplir los distintos requisitos relativos al código de diseño para las instalaciones globales. El MSG LMAC, que produce entre 150 y 400 toneladas de oxígeno al día (TPD), se encuentra disponible en tres modelos optimizados aerodinámicamente para utilizarse como compresores MAC en las unidades ASU.

### Características

#### Air Separation Process

The volumetric composition of dry atmospheric air is ~78% nitrogen and ~21% oxygen, with the remaining ~1% being made of argon, carbon dioxide and trace amounts of other gases. These gases can be separated in an air separation process where the air is compressed, cooled and separated by molecular weight in a “cold box.” Once separated, the gases are again compressed for storage, transportation, or further processing. Ingersoll Rand has the technologies and resources to provide the main air compressor (MAC), booster air compressor (BAC), nitrogen gas compressor (GAN), nitrogen recycle compressor (NRC), and argon gas compressors.



The MSG LMAC is designed specifically to fulfill the role of the MAC with optimized aerodynamic efficiency. Interstage coolers are implemented after each stage of compression to remove the heat of compression and achieve high isothermal efficiency. The MAC is the heart of the ASU; its efficient and reliable operation is critical to the success and viability of the ASU project.

---

**Diseño realmente eficiente:** Los compresores MSG LMAC, diseñados para proporcionar el máximo rendimiento en todo el rango de operación del compresor, incluyen:

- Propulsores fresados de cinco ejes personalizados para diseños aerodinámicos específicos para cada proceso
- Álabes orientables de entrada (IGV)
- Enfriadores interetâpicos de alta eficiencia y un posenfriador opcional

**Resistente diseño mecánico:** Los compresores MSG LMAC se han diseñado para soportar los rigores de una vida útil larga y exigente gracias a:

- Collares de empuje de los anillos de separación cónicos para absorber las cargas a baja velocidad.
- Rodamientos radiales de segmentos oscilantes.
- Engranajes con piñón y engranajes de giro certificados con la clasificación AGMA 13

**Conjunto del compresor estandarizado:** El diseño estandarizado y realmente accesible permite unos tiempos de entrega reducidos y una instalación y un mantenimiento sencillos al proporcionar:

- Planos de ingeniería estándar
- Una caja de terminales y enfriadores interetâpicos montados en el conjunto/el sistema de control MAESTRO™ Universal
- Una caja de engranajes dividida horizontalmente
- Una consola de lubricación montada en un lateral con filtros de aceite dobles de serie
- Una subbase del compresor

## Additional Applications

In addition to air separation, the MSG LMAC can be deployed for efficient, reliable service in several other applications, including:

- Aerospace
- Automotive
- Electronics
- Fertilizer
- Glass
- Life Sciences
- Mining
- Petrochemical
- Pharmaceuticals
- Power Generation
- Steel

## Especificaciones de los modelos

Specification	Metric	Imperial
Standard Input Power	up to 4475 kW	up to 6000 hp
Discharge Pressure	up to 9.5 barg	up to 140 psig
Inlet Flow	583 to 833 m <sup>3</sup> /min	20,600 to 29,400 CFM

## Piezas y Accesorios



Filtros de aceite centrífugos

Field Overhaul Services

Piezas de repuesto de los  
compresores centrífugos  
Centac



Sistema de control  
MAESTRO Universal para los



About Ingersoll Rand Inc. Ingersoll Rand Inc. (NYSE:IR), driven by an entrepreneurial spirit and ownership mindset, is dedicated to helping make life better for our employees, customers and communities. Customers lean on us for our technology-driven excellence in mission-critical flow creation and industrial solutions across 40+ respected brands where our products and services excel in the most complex and harsh conditions. Our employees develop customers for life through their daily commitment to expertise, productivity and efficiency. For more information, visit [www.IRCO.com](http://www.IRCO.com).