

## MSG-2/3 Turbokompressor für Druckluft und Gase

MSG® Kompressoren werden speziell für individuelle Kundenanforderungen und verschiedene Anwendungen entwickelt und gebaut. Unsere MSG Kompressoren sind mit hochentwickelten Luftflusskomponenten konstruiert und lassen sich einfach und kostengünstig installieren und einsetzen.

### Eigenschaften

#### Gas Flow Arrangement

MSG centrifugal compressors feature an advanced arrangement of gas flow components. Advantages of this arrangement include:

- Directed gas movement to reduce turbulence induced friction
- Air is cooled after every stage to provide high isothermal efficiency

#### Air Flow Diagram

01: Compressor inlet

02: First-stage compressor volute

03: Coolant in

04: Coolant out

05: First-stage intercooler

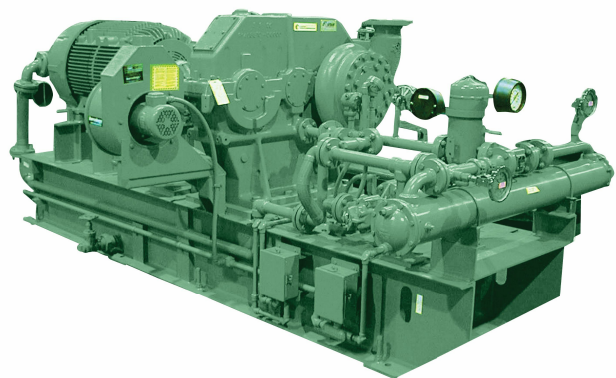
06: Second-stage compressor volute

07: Second-stage intercooler

08: Third-stage compressor volute

09: Compressor discharge

- **Flügelräder** – fünfschichtig gefräste Flügelräder, mit modernen Verfahren und Methoden hergestellt
- **Schaufel-Diffusoren** – optimierte Schaufelgestaltung und -anordnung für eine höhere Effizienz
- **Schmiersystem** – unabhängiges Schmiersystem mit niedrigem Schmierdruck
- **Zwischenkühler/Nachkühler** – Zwischenkühler und Nachkühler mit speziellem Design sind für einfache Inspektion und Reinigung zu entnehmen
- **Erstklassiges Kegellagerdesign** – konstruiert für eine längere Lebensdauer und Betrieb unter jeder Last



- 
- **Dichtungen** – wir bieten eine Vielzahl von kontaktlosen, nicht verschleißenden Konstruktionen, die sich für viele verschiedene Gasprozesse eignen und für ölfreie Luft keine Pufferluft erfordern

#### **Einhaltung von Standards:**

- ISO 8573-1 Klasse 0
- American Petroleum Institute (API)
- ISO 9001:2008
- ISO 14001:2004

#### **Applications**

##### **Engineered Air Applications**

- Industrial gases
- Instrument air
- American Petroleum Institute (API) standards
- Soot blowers
- Large plant air
- Power industry related

##### **Gas Compressor Applications**

- Fuel gas boosting
- Natural gas gathering
- Hydrocarbon refrigeration gas
- Carbon monoxide
- CO<sub>2</sub> (wet or dry)
- SynGas
- Low molecular weight recycle gas
- High-pressure nitrogen
- Landfill gas

## Modellspezifikationen

Specification	Metric	Imperial
Standard Input Power	Up to 4100 kW	Up to 5500 hp
Discharge Pressure	Up to 100 barg	Up to 1450 psig
Inlet Flow	70 to 280 m <sup>3</sup> /min	2500 to 10,000 cfm

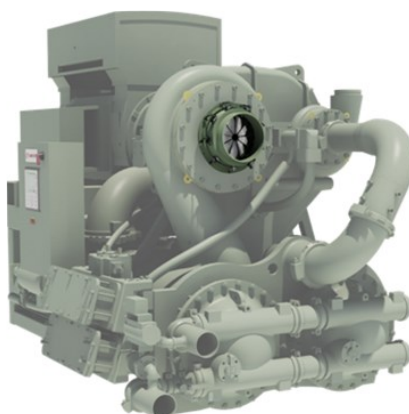
## Ersatzteile Und Zubehör



Zentrifugale Ölfilter

Field Overhaul Services

Ersatzteile für Centac  
Turbokompressoren



Upgrade – aerodynamische  
Verbesserungen für

Upgrade – variabler  
Eintrittsleitapparat für



About Ingersoll Rand Inc. Ingersoll Rand Inc. (NYSE:IR), driven by an entrepreneurial spirit and ownership mindset, is dedicated to helping make life better for our employees, customers and communities. Customers lean on us for our technology-driven excellence in mission-critical flow creation and industrial solutions across 40+ respected brands where our products and services excel in the most complex and harsh conditions. Our employees develop customers for life through their daily commitment to expertise, productivity and efficiency. For more information, visit [www.IRCO.com](http://www.IRCO.com).