

## Compresor centrífugo de aire y gas TA-11000

El TA-11000 es un compresor más estandarizado con unos tiempos de entrega más breves. El TA-11000 se ha diseñado desde cero según las aportaciones de usuarios finales reales; gracias a ello, podemos garantizar que este es un compresor centrado en las necesidades de los clientes, más eficiente y con un mantenimiento sencillo.

### Características

#### Applications

##### Engineered Air Applications

- Industrial gases
- Instrument air
- American Petroleum Institute (API) standards
- Soot blowers
- Large plant air
- Power industry related

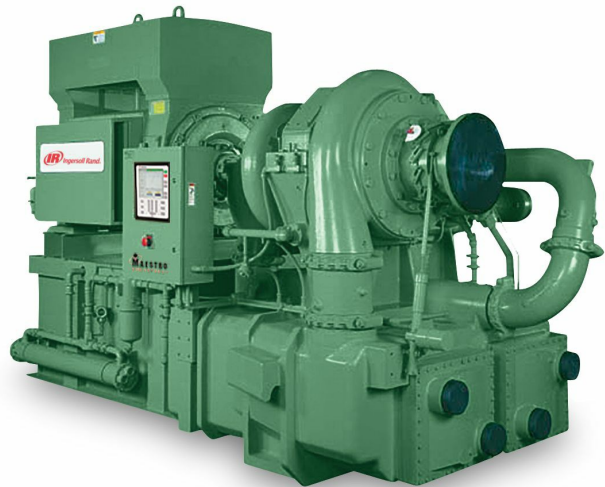
##### Gas Compressor Applications

- Fuel gas boosting
- Natural gas gathering
- Hydrocarbon refrigeration gas
- Carbon monoxide
- CO<sub>2</sub> (wet or dry)
- SynGas
- Low molecular weight recycle gas
- High-pressure nitrogen
- Landfill gas

#### Gas Flow Arrangement

MSG TURBO-AIR centrifugal compressors feature an advanced arrangement of gas flow components. Advantages of this arrangement include:

- Directed gas movement to reduce turbulence induced friction
- Air is cooled after every stage to provide high isothermal efficiency



---

## Air Flow Diagram

01: Compressor inlet

02: First-stage compressor volute

03: Coolant in

04: Coolant out

05: First-stage intercooler

06: Second-stage compressor volute

07: Second-stage intercooler

08: Third-stage compressor volute

09: Compressor discharge

- **Propulsores:** Propulsores fresados de cinco ejes diseñados y fabricados con técnicas y métodos avanzados
- **Difusores de paletas:** Diseño y colocación de las paletas optimizados para una mayor eficiencia
- **Sistema de lubricación:** Sistema de lubricación a baja presión autónomo
- **Enfriadores interetápicos/posenfriadores:** Los conjuntos de enfriadores interetápicos y posenfriadores con tubos de agua se deslizan hacia fuera para simplificar la inspección y la limpieza
- **Diseño avanzado de los cojinetes del piñón:** Diseñados para una duración ampliada y un funcionamiento con cualquier carga
- **Juntas:** Ofrecemos una amplia variedad de diseños sin contacto y sin desgaste capaces de gestionar numerosos procesos de gas diferentes, que no requieren aire amortiguador para una junta exenta de aceite

## Cumplimiento de las normas:

- ISO 8573-1 clase 0
- American Petroleum Institute (API)
- ISO 9001:2008
- ISO 14001:2004

## Especificaciones de los modelos

Specification	Metric	Imperial
Standard Input Power	up to 2670 kW	up to 3700 hp
Discharge Pressure	up to 19 barg	up to 275 psig
Inlet Flow	232 to 417 m <sup>3</sup> /min	8200 to 14,750 CFM

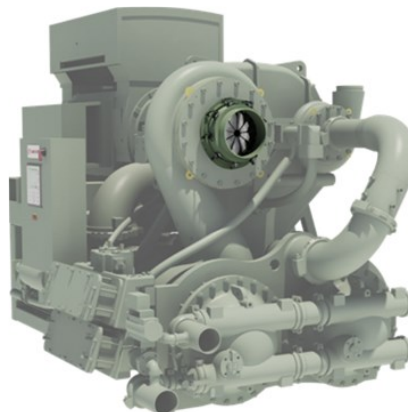
## Piezas y Accesorios



Filtros de aceite centrífugos

Field Overhaul Services

Piezas de repuesto de los  
compresores centrífugos de  
aire TURBO-AIR



Actualización: Mejoras  
aerodinámicas para los

Actualización: Álabes  
orientables de entrada



About Ingersoll Rand Inc. Ingersoll Rand Inc. (NYSE:IR), driven by an entrepreneurial spirit and ownership mindset, is dedicated to helping make life better for our employees, customers and communities. Customers lean on us for our technology-driven excellence in mission-critical flow creation and industrial solutions across 40+ respected brands where our products and services excel in the most complex and harsh conditions. Our employees develop customers for life through their daily commitment to expertise, productivity and efficiency. For more information, visit [www.IRCO.com](http://www.IRCO.com).