

## Compresor centrífugo de aire y gas TA-20000

El TA-20000 es un compresor centrífugo diseñado a medida y fabricado para satisfacer las necesidades individuales de los clientes en una gran variedad de aplicaciones. Este compresor resulta especialmente adecuado para las aplicaciones de doble proceso con múltiples etapas.

### Características

#### Applications

##### Engineered Air Applications

- Industrial gases
- Instrument air
- American Petroleum Institute (API) standards
- Soot blowers
- Large plant air
- Power industry related

##### Gas Compressor Applications

- Fuel gas boosting
- Natural gas gathering
- Hydrocarbon refrigeration gas
- Carbon monoxide
- CO<sub>2</sub> (wet or dry)
- SynGas
- Low molecular weight recycle gas
- High-pressure nitrogen
- Landfill gas

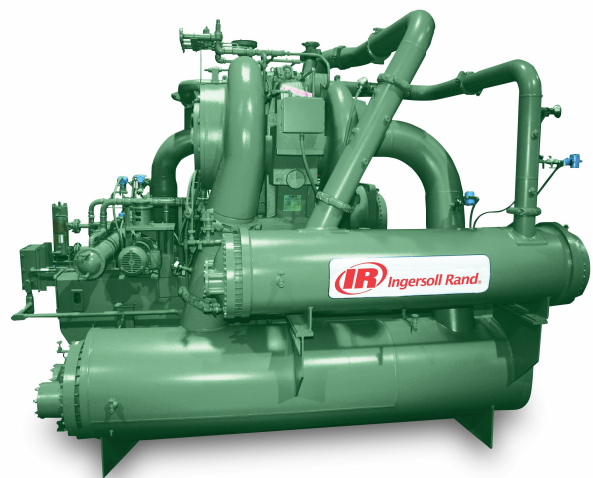
#### Gas Flow Arrangement

MSG TURBO-AIR centrifugal compressors feature an advanced arrangement of gas flow components.

Advantages of this arrangement include:

- Directed gas movement to reduce turbulence induced friction
- Air is cooled after every stage to provide high isothermal efficiency

#### Air Flow Diagram



- 
- 01: Compressor inlet
  - 02: First-stage compressor volute
  - 03: Coolant in
  - 04: Coolant out
  - 05: First-stage intercooler
  - 06: Second-stage compressor volute
  - 07: Second-stage intercooler
  - 08: Third-stage compressor volute
  - 09: Compressor discharge

- **Propulsores:** Propulsores fresados de cinco ejes diseñados y fabricados con técnicas y métodos avanzados
- **Difusores de paletas:** Diseño y colocación de las paletas optimizados para una mayor eficiencia
- **Sistema de lubricación:** Sistema de lubricación a baja presión autónomo
- **Enfriadores interetápicos/posenfriadores:** Los conjuntos de enfriadores interetápicos y posenfriadores con tubos de agua se deslizan hacia fuera para simplificar la inspección y la limpieza
- **Diseño avanzado de los cojinetes del piñón:** Diseñados para una duración ampliada y un funcionamiento con cualquier carga
- **Juntas:** Ofrecemos una amplia variedad de diseños sin contacto y sin desgaste capaces de gestionar numerosos procesos de gas diferentes, que no requieren aire amortiguador para una junta exenta de aceite

#### Cumplimiento de las normas:

- ISO 8573-1 clase 0
- American Petroleum Institute (API)
- ISO 9001:2008
- ISO 14001:2004

## Especificaciones de los modelos

Specification	Metric	Imperial
Standard Input Power	up to 4100 kW	up to 5500 hp
Discharge Pressure	up to 80 barg	up to 1160 psig
Inlet Flow	515 to 700 m <sup>3</sup> /min	18,200 to 24,750 CFM

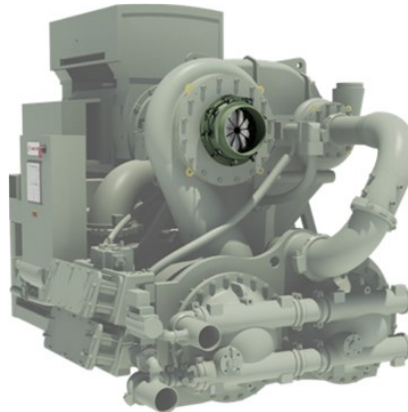
## Piezas y Accesorios



Filtros de aceite centrífugos

Field Overhaul Services

Piezas de repuesto de los  
compresores centrífugos de  
aire TURBO-AIR



Actualización: Mejoras  
aerodinámicas para los

Actualización: Álabes  
orientables de entrada



About Ingersoll Rand Inc. Ingersoll Rand Inc. (NYSE:IR), driven by an entrepreneurial spirit and ownership mindset, is dedicated to helping make life better for our employees, customers and communities. Customers lean on us for our technology-driven excellence in mission-critical flow creation and industrial solutions across 40+ respected brands where our products and services excel in the most complex and harsh conditions. Our employees develop customers for life through their daily commitment to expertise, productivity and efficiency. For more information, visit [www.IRCO.com](http://www.IRCO.com).