

## Центробежный воздушный компрессор MSG® TURBO-AIR® 2040

Центробежный компрессор MSG TURBO-AIR 2040 имеет инновационную конструкцию с четырьмя шестернями, что делает его идеальным выбором для выдувания бутылок из материала ПЭТФ. Наш компрессор был спроектирован так, чтобы работать более эффективно и быть проще в обслуживании, и при этом он позволяет дросселировать поток (без сброса воздуха) для пониженной мощности, что напрямую связано с экономией электроэнергии.

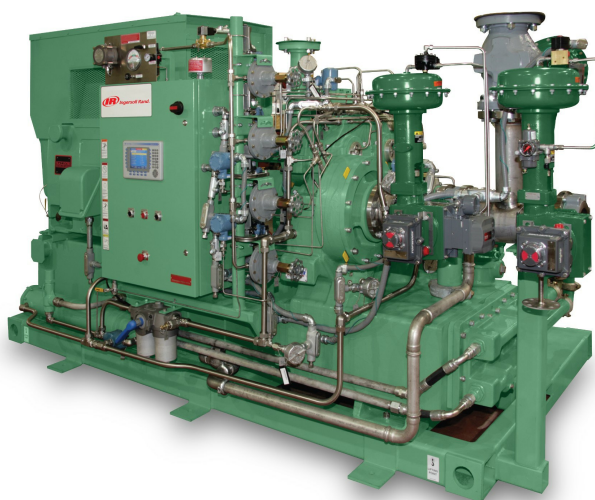
### Особенности

#### **НИЗКАЯ ОБЩАЯ СТОИМОСТЬ ВЛАДЕНИЯ:**

Со временем энергия, потребляемая для питания системы производства сжатого воздуха, стала самой крупной статьёй расходов, связанной с компрессором; особенно на современных нестабильных рынках энергоресурсов. Вот почему точное определение рентабельности ваших инвестиций является столь важным для оценки общей стоимости жизненного цикла при эксплуатации компрессора, включая первоначальные капиталовложения, потребление энергии, а также расходы на техническое обслуживание.

Как показано на графике справа, компрессор MSG TURBO-AIR обеспечивает одну из самых низких величин стоимости срока службы компрессора, включая винтовые безмасляные компрессоры, винтовые компрессоры с регулируемой скоростью привода (VSD) и другие центробежные компрессоры.

По сравнению с другими установками той же мощности компрессоры MSG TURBO-AIR входят в категорию наиболее эффективных безмасляных компрессоров при работе с полной нагрузкой, частичной нагрузкой и без нагрузки.



---

Обеспечиваемое снижение энергопотребления может существенно ускорить окупаемость ваших первоначальных инвестиций, и эта экономия продолжает расти по мере использования компрессора MSG TURBO-AIR.

### СЕРТИФИЦИРОВАННЫ ПО СТАНДАРТУ ISO КЛАССА 0

Более 60 лет мы производим модельный ряд безмасляных центробежных компрессоров MSG TURBO-AIR. Эта сертификация официально подтверждает способность наших компрессоров производить 100-процентно безмасляный сжатый воздух, обеспечивая нашим клиентам наивысшую гарантию качества.



## Спецификация моделей

Specification	Metric	Imperial
Standard Input Power	373 to 597 kW	500 to 800 hp
Discharge Pressure	up to 42 barg	up to 610 psig
Inlet Flow	42 to 51 m <sup>3</sup> /min	1500 to 1800 CFM

## Детали И Принадлежности



Field Overhaul Services



MSG® TURBO-AIR®  
Centrifugal Compressor



About Ingersoll Rand Inc. Ingersoll Rand Inc. (NYSE:IR), driven by an entrepreneurial spirit and ownership mindset, is dedicated to helping make life better for our employees, customers and communities. Customers lean on us for our technology-driven excellence in mission-critical flow creation and industrial solutions across 40+ respected brands where our products and services excel in the most complex and harsh conditions. Our employees develop customers for life through their daily commitment to expertise, productivity and efficiency. For more information, visit [www.IRCO.com](http://www.IRCO.com).