

MSG[®] TURBO-AIR[®] 6040 離心式空壓機

MSG TURBO-AIR[®] 6040 離心式壓縮機利用創新的三個小齒輪設計，能夠產生高壓，使其非常適合應用於氮氣增壓與吹灰。

特征

降低整體持有成本：

隨著時間，壓縮空氣系統所需的電能是與壓縮機有關的最大成本；在今天變動不定的能源市場上尤其如此。因此，為了精確判定投資報酬，考量壓縮機整個生命週期的操作成本十分重要，包括初始投資、能源消耗和保養成本。

如右邊的圖表所展示，MSG TURBO-AIR 為任何壓縮機提供最低的總生命週期成本，包括乾的螺絲、變速驅動 (VSD) 螺絲以及其他離心式壓縮機。

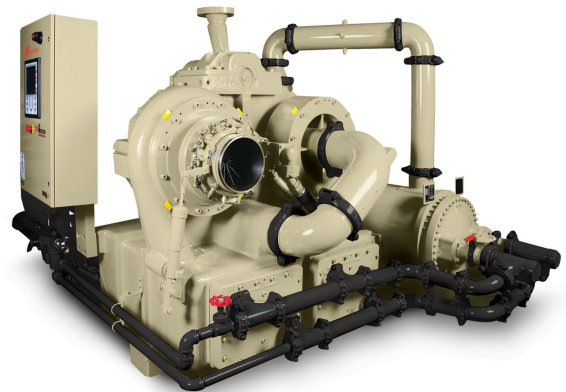
相較於類似容量的其他機器，TURBO-AIR 壓縮機是全負載、部分負載和無負載時最有效率的無油壓縮機之一。

省電可大幅加快初始投資的回收速度，而且您使用 MSG TURBO-AIR 愈多，節省愈多。

有效率的套件

MSG TURBO-AIR 高壓離心式壓縮機利用創新的三個和四個小齒輪設計以達成排放多達 42 barg (610 psig) 的壓力。產生高壓的能力讓這些套件可充分應用於吹灰、氮增壓以及 PET 瓶吹模。

這些簡潔的壓縮機套件包括安裝型的控制閥、安裝型的中間冷卻器以及 MAESTRO 通用的壓縮機控制系統。



模型规格

規格	公制	英制
標準輸入功率	最多 1700 kW	最多 2250 hp

排放壓力	最多 42 barg	最多 610 psig
進氣流量	127 至 167 m ³ /min	4500 至 6000 CFM

零配件



Field Overhaul Services



MSG® TURBO-AIR® 離心式壓縮機替換零件



About Ingersoll Rand Inc. Ingersoll Rand Inc. (NYSE:IR), driven by an entrepreneurial spirit and ownership mindset, is dedicated to helping make life better for our employees, customers and communities. Customers lean on us for our technology-driven excellence in mission-critical flow creation and industrial solutions across 40+ respected brands where our products and services excel in the most complex and harsh conditions. Our employees develop customers for life through their daily commitment to expertise, productivity and efficiency. For more information, visit www.IRCO.com.