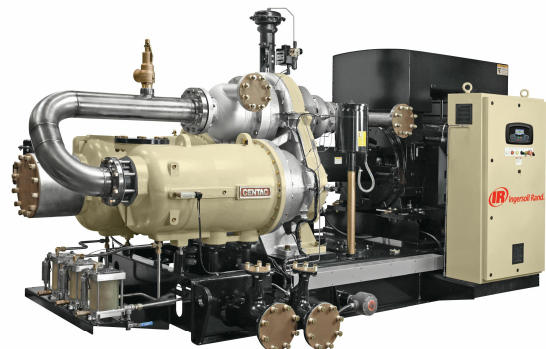


## PET Centrífugo

Ingersoll Rand abre nuevos caminos en la tecnología centrífuga de la industria del PET. Nuestro objetivo era simple, proporcionar las soluciones más confiables en compresores de aire con los costos de ciclo de vida más bajos. Logramos nuestro objetivo con la introducción del innovador C750. Basándose en el éxito, Ingersoll Rand luego introdujo el modelo C750 optimizado para aplicaciones en contenedores livianos y el modelo C1050 que proporciona una eficacia inigualable para requisitos de producción de alto volumen. Diseñado específicamente para aplicaciones de PBM, los compresores de aire Ingersoll Rand centrífugos tienen pocas piezas móviles y prácticamente ninguna se desgasta. Lejos quedaron los días de cambios frecuentes de empaques, aros y válvulas. Nuestros compresores centrífugos, por diseño, funcionarán durante intervalos largos para que siga produciendo y elimine costoso tiempo de inactividad. Estos compresores presentan un ciclo de compresión sin contacto que proporciona calidad de aire sin igual, 100% libre de aceite, sin partículas inducidas en la corriente de aire. Experimente la legendaria confiabilidad y la tranquilidad que brinda un compresor centrífugo Ingersoll Rand.

### Características

- ISO Class 0 100% oil-free air under all operating conditions
- Long-life gears, bearings and components
- Only four main rotating parts in compression cycle
- Backward leaning impellers maximize efficiency and turndown
- Ultra compact footprint and simplified piping means fewer connections and a simple installation
- Increased throttle range for high efficiency at partial load
- Advanced, web-enabled Xe-Series controller monitors system in real time
- Low installation, maintenance and operating costs
- History of performance with over 20,000 Ingersoll Rand MSG Centac Centrifugal compressors in use worldwide



## Especificaciones de los modelos

ModelName	Flow (m3hr / cfm)	Height (cm / in)	Width (cm / in)	Length (cm / in)	Rated Pressure (barg / psig)	Nominal Power (kW / hp)	Weight (kg / lbs)
C1050 4000	6,800 / 4,000	2.6 / 101	2.6 / 104	5.1 / 202	40 / 580	750 / 1,050	12,730 / 28,000
C750 1800	3,180 / 1,800	1.9 / 73	2.6 / 101	4.4 / 173	40 / 580	597 / 800	9,550 / 21,000
C750 2100	3,600 / 2,100	1.9 / 73	2.6 / 101	4.4 / 173	40 / 580	671 / 900	10,000 / 22,000
C750LP 2100	3,398 / 2,000	1.9 / 73	2.6 / 101	4.4 / 173	30 / 450	559 / 800	10,000 / 22,000



About Ingersoll Rand Inc. Ingersoll Rand Inc. (NYSE:IR), driven by an entrepreneurial spirit and ownership mindset, is dedicated to helping make life better for our employees, customers and communities. Customers lean on us for our technology-driven excellence in mission-critical flow creation and industrial solutions across 40+ respected brands where our products and services excel in the most complex and harsh conditions. Our employees develop customers for life through their daily commitment to expertise, productivity and efficiency. For more information, visit [www.IRCO.com](http://www.IRCO.com).