

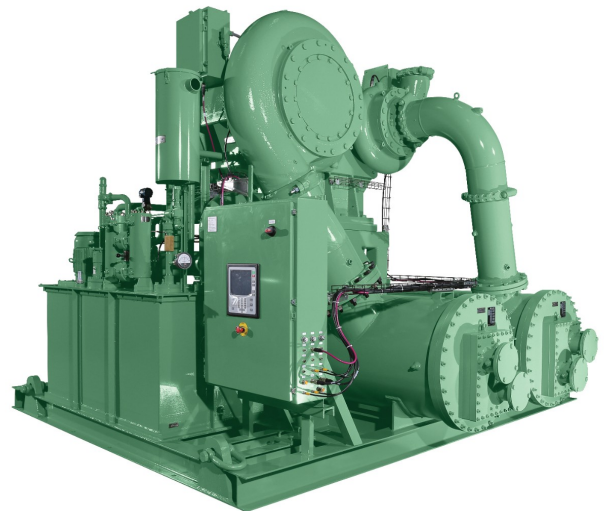
MSG LMAC 20 Turbokompressor

Der MSG® LMAC ist ein Turbokompressor mit integriertem Getriebe, der für Anwendungen in Luftzerlegungsanlagen (LZA) als Hauptdruckluftkompressor (Main Air Compressor, MAC) optimiert wurde. Das Kompressorsystem ist auf besonders einfache Installation und Wartung sowie reibungslosen Betrieb ausgelegt. Außerdem erfüllt es zahlreiche Vorschriften für den weltweiten Einsatz. Der MSG LMAC ist in drei Modellen erhältlich diese sind für den Einsatz als MAC in LZAs, die 150 bis 400 Tonnen Sauerstoff pro Tag (TPD) erzeugen, aerodynamisch optimiert.

Features

AIR SEPARATION PROCESS

The volumetric composition of dry atmospheric air is ~78% nitrogen and ~21% oxygen, with the remaining ~1% being made of argon, carbon dioxide and trace amounts of other gases. These gases can be separated in an air separation process where the air is compressed, cooled and separated by molecular weight in a cold box. Once separated, the gases are again compressed for storage, transportation, or further processing. Ingersoll Rand has the technologies and resources to provide the main air compressor (MAC), booster air compressor (BAC), nitrogen gas compressor (GAN), nitrogen recycle compressor (NRC), and argon gas compressors. The MSG LMAC is designed specifically to fulfill the role of the MAC with optimized aerodynamic efficiency. Interstage coolers are implemented after each stage of compression to remove the heat of compression and achieve high isothermal efficiency. The MAC is



the heart of the ASU; its efficient and reliable operation is critical to the success and viability of the ASU project.

Hocheffizientes Design: MSG LMAC Kompressoren sind für erstklassige Leistung hinsichtlich aller Kompressoreinsatzbereiche und -funktionen ausgelegt:

- Spezielle fünfschichtig gefräste Flügelräder für prozessspezifische aerodynamische Designs
- Einlassleitschaufeln (Inlet Guide Vanes, IGV)
- Hocheffiziente Zwischenkühler und optionaler Wärmetauscher

Robustes mechanisches Design: MSG LMAC Kompressoren sind auf die Strapazen einer langen, fordernden Lebensdauer bestens vorbereitet mit:

- Druckkämme mit Kegeltragringen für die Lastaufnahme bei niedriger Drehzahl
- Kippsegmentradiallager
- Zentrallager und Zahnräder mit Einstufung AGMA 13

Standardisierte Kompressoranlage: Das einfach einsetzbare, standardisierte Design ermöglicht kurze Lieferzeiten und einfache Installation/Wartung durch:

- Standardisierte technische Zeichnungen
- Vormontierte Zwischenkühler und Anschlusskasten/Steuerungssystem MAESTRO Universal
- Horizontal geteiltes Getriebe
- Seitlich montierte Schmiermittelkonsole, standardmäßig mit Duplex-Ölfiltern
- Kompressorgrundfläche

Model Specifications

Specification	Metric	Imperial
Standard Input Power	up to 3000 kW	up to 4000 hp
Discharge Pressure	up to 9.5 barg	up to 140 psig
Inlet Flow	333 to 583 m3/min	11,800 to 20,600 CFM

Parts & Accessories



**Ersatzteile für MSG
Turbokompressoren**



**Steuerungssystem MAESTRO
Universal für
Turbokompressoren**



**TurboBlend 46
Premiumschmiermittel für
Turbokompressoren**



Field Overhaul Services



Zentrifugale Ölfilter



Ingersoll Rand (NYSE:IR) advances the quality of life by creating comfortable, sustainable and efficient environments. Our people and our family of brands—including Club Car®, Ingersoll Rand®, Thermo King® and Trane®—work together to enhance the quality and comfort of air in homes and buildings; transport and protect food and perishables; and increase industrial productivity and efficiency. We are a \$14 billion global business committed to a world of sustainable progress and enduring results. For more information, visit www.ingersollrand.com.