

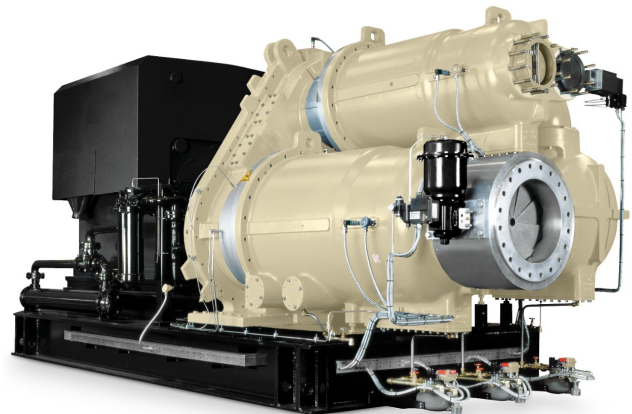


## MSG<sup>®</sup> Centac<sup>®</sup> centrifugaalcompressoren

Onze MSG Centac-centrifugaalcompressoren zijn de meest efficiënte en betrouwbare producten op de markt. Dankzij het compacte design zijn deze eenvoudig te installeren waar ze nodig zijn. Elk onderdeel van deze compressoren is gemonteerd en voorzien van leidingen en bedrading voor een gemakkelijke, eenpuntsperslucht- en elektrische aansluiting.

### Features

**BETROUWBAARHEID | SUPERIEUR  
ONTWERP, SUPERIEURE LEVENSDUUR**



## Model Specifications

Specification	Flow (m <sup>3</sup> min/CFM)	height (cm/in)	width (cm/in)	length (cm/in)	Rated pressure (barg/psig)	nominal power (kw/hp)	weight (kg/lbs)
3CII	187-280/6,600-10,000	226/89	287/113	491/193	3.1-10.3/45-150	670-1,600/900-2,000	9,550-21,000
5CII	450-850/16,000-30,000	331/130	319/125	823/324	3.1-10.3/45-150	1,500-4,600/2,000-6,000	9,550-21,000

## Parts & Accessories



**Centrifugale oliefilters**



**Revisie op locatie**



**Vervangingsonderdelen voor de MSG<sup>®</sup> Centac<sup>®</sup>-centrifugaalcompressor**



**Xe-145-serie centrifugaalcompressorregeling**



Ingersoll Rand (NYSE:IR) advances the quality of life by creating comfortable, sustainable and efficient environments. Our people and our family of brands—including Club Car<sup>®</sup>, Ingersoll Rand<sup>®</sup>, Thermo King<sup>®</sup> and Trane<sup>®</sup>—work together to enhance the quality and comfort of air in homes and buildings; transport and protect food and perishables; and increase industrial productivity and efficiency. We are a \$14 billion global business committed to a world of sustainable progress and enduring results. For more information, visit [www.ingersollrand.com](http://www.ingersollrand.com).